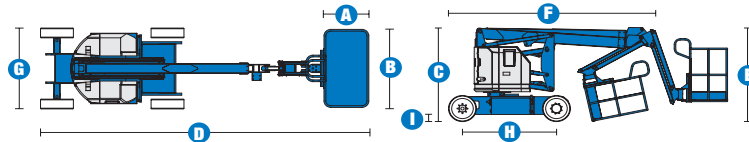


BRAS ARTICULE AUTOMOTEUR ELECTRIQUE Z™-34/22 N

Spécifications



MODELE Z™-34/22 N

DIMENSIONS	
Hauteur de travail* (max.)	12,52 m
Hauteur plancher (max.)	10,52 m
Portée horizontale (max.)	6,78 m
Hauteur d'articulation	4,65 m
A Longueur panier	0,76 m
B Largeur du panier	1,42 m
C Hauteur – position repliée	2,00 m
D Longueur – position repliée	5,72 m
E Hauteur – de stockage	2,26 m
F Longueur – de stockage	4,19 m
G Largeur	1,47 m
H Empattement	1,88 m
I Garde au sol – centre machine	0,14 m

PRODUCTIVITE

Capacité de charge	227 kg
Rotation du panier	180°
Débattement du panier à l'horizontal	139° (+72°/-67°)
Rotation de tourelle	355° non continue
Déport arrière	zéro
Vitesse de translation – repliée	6,4 km/h
Vitesse de translation – élevée**	1,1 km/h
Aptitude en pente***	35 %
Rayon de braquage – intérieur	2,13 m
Rayon de braquage – extérieur	4,10 m
Contrôles	24 V DC Proportionnels
Pneus non marquants	56x18x45 cm

ALIMENTATION

Alimentation	48 V DC (8 batteries de 6V, 315 Ah)
Unité d'alimentation auxiliaire	24 V DC
Capacité réservoir hydraulique	15,1 L
Capacité système hydraulique	22,7 L

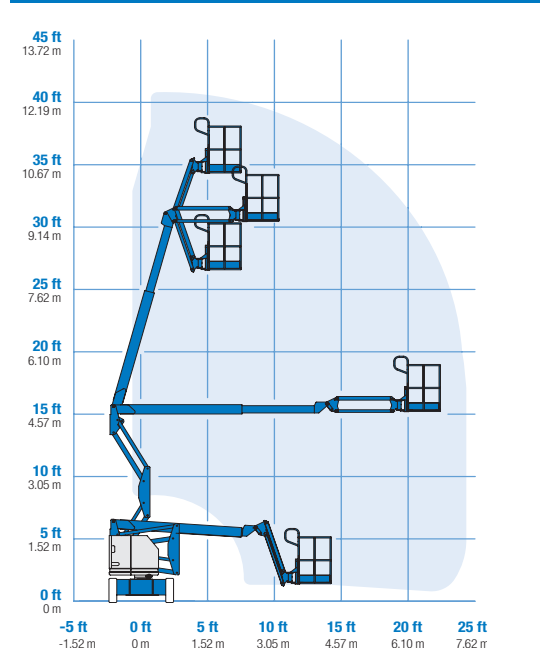
POIDS****

CE	5 171 kg
----	----------

CONFORMITE AUX NORMES CE EN 280/PB-10-611-03

(et aux standards du pays où la machine est livrée)

COURBE DE TRAVAIL Z™-34/22N



* Hauteur de travail = Hauteur de plancher + 2 m.

** En position élevée, la nacelle a été conçue pour rouler sur surfaces planes et fermes.

*** L'aptitude indique la capacité à gravir des pentes. Se référer au Manuel de l'Opérateur pour le degré des pentes autorisé.

**** Le poids varie en fonction des options et des standards des pays où la machine est livrée.