

## BRAS ARTICULES AUTOMOTEURS ELECTRIQUES Z™-30/20 N & Z™-30/20 N RJ

# Spécifications

### MODELES Z™-30/20 N RJ

DIMENSIONS	
Hauteur de travail* (max.)	10,89 m
Hauteur plancher (max.)	8,89 m
Portée horizontale (max.)	6,25 m
Hauteur d'articulation	3,86 m
<b>A</b> Longueur panier	0,76 m
<b>B</b> Largeur du panier	1,17 m
<b>C</b> Hauteur – position repliée	2,00 m
<b>D</b> Longueur – position repliée	5,31 m
<b>E</b> Hauteur – de stockage	2,24 m
<b>F</b> Longueur – de stockage	3,66 m
<b>G</b> Largeur	1,19 m
<b>H</b> Empattement	1,60 m
<b>I</b> Garde au sol – centre machine	0,09 m

### PRODUCTIVITE

Capacité de charge	227 kg
Rotation du panier	180°
Débattement du panier	139° (positif/négatif de +72°/-67°) – modèles N et N RJ 180° (gauche/droite de 2x90°) – seul modèle N RJ
Rotation de tourelle	355° non continue
Déport arrière	zéro
Vitesse de translation – repliée	4,8 km/h
Vitesse de translation – élevée**	1,1 km/h
Aptitude en pente***	35 %
Rayon de braquage – intérieur	1,65 m
Rayon de braquage – extérieur	3,23 m
Contrôles	24 V DC Proportionnels
Pneus non marquants, bandage plein	56x18x45 cm

### ALIMENTATION

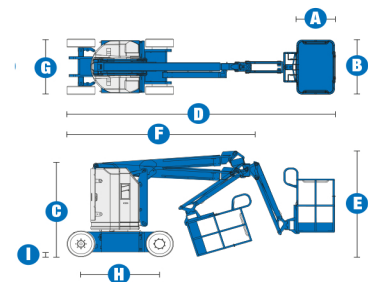
Alimentation	48 V DC (8 batteries de 6V, 350 Ah)
Unité d'alimentation auxiliaire	24 V DC
Capacité réservoir hydraulique	15,1 L
Capacité système hydraulique	22,7 L

### POIDS\*\*\*\*

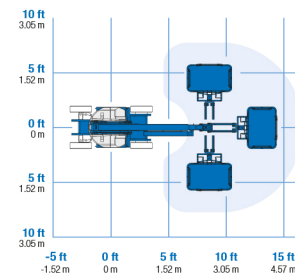
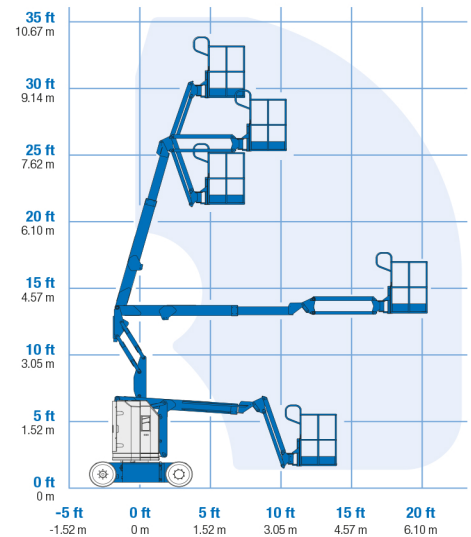
CE	6 450 kg
----	----------

### CONFORMITE AUX NORMES CE EN 280/PB-10-611-03

(et aux standards du pays où la machine est livrée)



### COURBE DE TRAVAIL Z™ 30/20 N RJ



0609 Réf B109357 FR

\* Hauteur de travail = Hauteur de plancher + 2 m.

\*\* En position élevée, la nacelle a été conçue pour rouler sur surfaces planes et fermes.

\*\*\* L'aptitude indique la capacité à gravir des pentes. Se référer au Manuel de l'Opérateur pour le degré des pentes autorisé.

\*\*\*\* Le poids varie en fonction des options et des standards des pays où la machine est livrée.