

# URW-547 (4,0 t à 2,5 m)



- Largeur hors tout 1,4 m
- Portée maximale 17,83 m
- Moteur diesel, entraînement électrique par le réseau en option
- Pas d'augmentation de longueur de grue avec l'option électrique
- Opération indépendante du calage
- Radiocommande à distance en standard
- Système d'alerte vocale intelligent
- Limiteur d'espace de travail
- Limitation d'orientation (en option)
- Accélération et régulation automatique du régime moteur permettant un fonctionnement plus économique et écologique



L'URW-547 offre une portée étendue, offrant une hauteur de levage de 18,2 mètres et une capacité maximale de 4 tonnes à la flèche principale. L'empreinte des béquilles reste la même que celle de l'URW-506, aussi elle garde les dimensions compactes de cette grue. En option, une longueur additionnelle est disponible avec la fléchette qui est inclinable entre 0° et 60° et a une capacité de 500 kg.

## CONTROLES A DISTANCE



Radiocommande à distance en standard



Radiocommande avec informations digitales (en option)

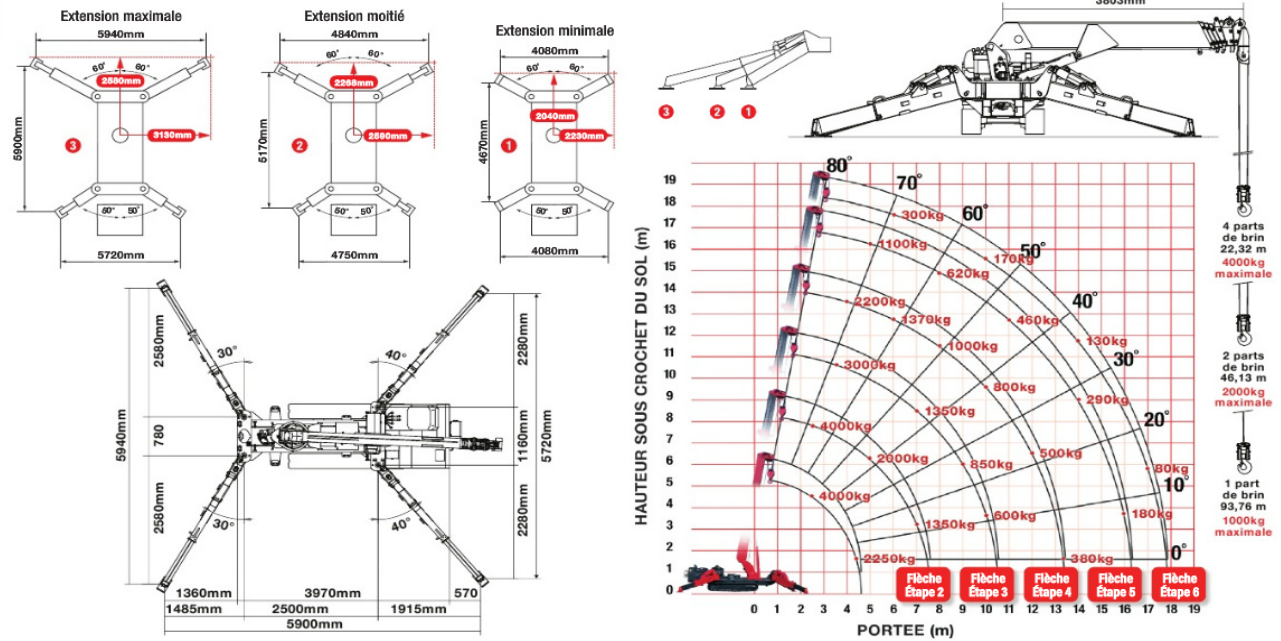
## CARACTERISTIQUES

<b>Capacité de levage</b>	capacité	4,0 t à 2,5 m
<b>Portée</b>	maximale :	17,83 m
<b>Hauteur de levage max.</b>	approx. :	18,2 m
<b>Longueur de câble</b>	max. :	22,32 m (4 parts de brin), 46,13 m (2 parts de brin), 93,76 m (1 part de brin)
<b>Dimensions</b>	repliée :	4955mm (longueur) x 1400 mm (largeur) x 1980 mm (hauteur)
<b>Poids</b>	à vide :	5010 kg (5160 kg avec entraînement électrique)
<b>Pression au sol</b>	à cause des multiples combinaisons, les pressions au sol sont disponibles sur demande	
<b>Vitesse de levage</b>	approx. :	14 m/min (5 couches de câble et 4 brins)
<b>Système de télescopage</b>	longueur de flèche :	3,99 - 18,02 m
	vitesse de télescopage :	14,03 m / 35 secondes
	type de flèche :	flèche à 7 sections hexagonales à télescopage hydraulique
<b>Angle et vitesse de relevage</b>	approx. :	0 - 80° / 18,0 secondes
<b>Rotation</b>	approx. :	360° (continu) 2,5 tr/min
<b>Translation</b>	entraînement :	hydrostatique et progressif en avant / arrière
	vitesse de déplacement :	0 - 3 km / h
	pente admissible :	± 20° (dans l'axe vertical) 20° (en dévers)
	longueur de chenilles sur sol :	1750 mm
	pression des chenilles :	47 kPa (entraînement 0,48 kg/cm <sup>2</sup> )
	largeur des chenilles :	300 mm
<b>Moteur</b>	fabricant :	Mitsubishi / Yanmar
	carburant :	diesel (entraînement électrique en option)
	puissance maximale :	175 kW (23,8 PS) / 2100 tr/min
	démarrage :	électrique
	réservoir de carburant :	40 litres
<b>Moteur électrique</b>	puissance :	75 kW
	voltage :	400 v AC 50 / 60 Hz
<b>Equipement en standard</b>	Contrôleur Electronique de Charge (CEC), radiocommande à distance, alarme fin de course, système d'alerte vocale intelligent, opération multifonction depuis la radiocommande, accélération automatique, système d'arrimage de crochet automatique, alarme de surcharge, lampes d'avertissement de surcharge, limiteur d'espace de travail	
<b>Equipement en option</b>	Crochet boule (câble à 1 brin), crochet 1 poulie (câble à 2 brins), entraînement électrique alimenté par le réseau électrique (400 V), chenilles non marquées, limiteur d'orientation, fléchette capacité 500 kg, radiocommande avec informations digitales, caméra frontale	

# MINI-GRUE ARAIGNEE



TABLEAU DE CHARGE ET POSITIONS DE CALAGE



DEUXIEME SECTION SORTIE		3,99 - 7,7 m LONGUEUR DE FLECHE											
Portée	m	à 2,5	2,7	3,0	3,5	4,0	4,5	5,0	5,5	6,0	7,0	7,25	7,51
Calage	Extension maximale	kg	4000	3850	3500	3000	2550	2250	2000	1800	1630	1350	1300
	Extension moitié	kg	4000	3850	3500	3000	2550	2200	1850	1630	1400	1010	850
	Extension minimale	kg	4000	3850	3500	3000	2550	2100	1640	1320	1080	750	620

TROISIEME SECTION SORTIE		7,7 - 10,66 m LONGUEUR DE FLECHE											
Portée	m	à 3,5	4,0	5,0	6,0	7,0	8,0	9,0	10,0	10,20	10,47		
Calage	Extension maximale	kg	3000	2550	2000	1650	1350	1100	850	600	600	520	
	Extension moitié	kg	3000	2550	1850	1400	1100	830	630	490	490	430	
	Extension minimale	kg	3000	2550	1650	1150	840	620	460	350	350	300	

QUATRIEME SECTION SORTIE		10,66 - 13,57 m LONGUEUR DE FLECHE											
Portée	m	à 4,0	4,5	5,0	6,0	7,0	8,0	9,0	10,0	11,0	12,0	13,0	13,38
Calage	Extension maximale	kg	2200	1900	1700	1370	1150	1000	900	800	660	500	410
	Extension moitié	kg	2200	1800	1600	1300	1050	850	700	550	450	360	290
	Extension minimale	kg	2200	1800	1600	1150	800	650	520	400	320	250	190

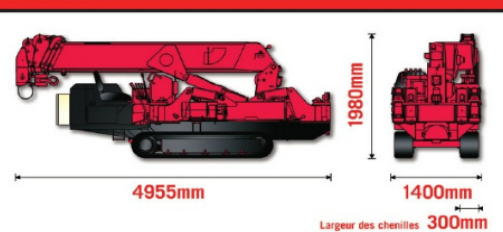
  

CINQUIEME SECTION SORTIE		13,57 - 16,48 m LONGUEUR DE FLECHE													
Portée	m	à 5,0	5,5	6,0	7,0	8,0	9,0	10,0	11,0	12,0	13,0	14,0	15,0	16,0	16,29
Calage	Extension maximale	kg	1100	950	880	730	620	570	520	460	410	350	290	230	180
	Extension moitié	kg	1100	950	880	700	600	520	450	400	350	300	250	190	140
	Extension minimale	kg	1100	950	850	700	500	420	390	340	290	230	180	140	100

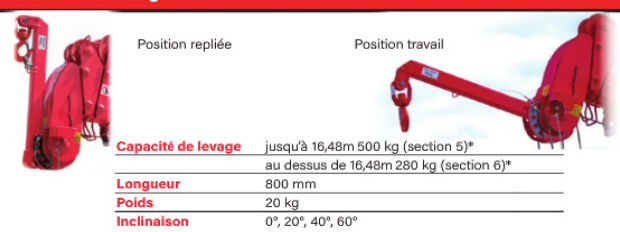
  

SIXIEME SECTION SORTIE		16,48 - 18,02 m LONGUEUR DE FLECHE													
Portée	m	à 6,0	7,0	8,0	9,0	10,0	11,0	12,0	13,0	14,0	15,0	16,0	17,0	17,83	
Calage	Extension maximale	kg	300	250	230	200	170	160	150	140	130	120	110	80	50
	Extension moitié	kg	300	250	230	200	170	160	150	140	130	120	110	80	50
	Extension minimale	kg	300	250	230	200	170	160	150	140	130	120	110	80	50

## DIMENSIONS



## FLECHETTE - 500 kg



\*Notez : les capacités de la URW-547 sont basées sur l'extension de la fleche