

# Spécifications

## LEO 30T



### PERFORMANCE

|  |              |
|--|--------------|
| Hauteur de travail, maxi               | 30,00 m      |
| Déport avec 80 kg                      | 15,70 m      |
| Déport avec 200 kg                     | 14,00 m      |
| Capacité de charge                     | 200 kg       |
| Jib mobile                             | 180°         |
| Panier rotatif                         | 180°         |
| Rotation de la tourelle, maxi          | 450°         |
| Stabilisation app. jusqu'à la pente de | 16,7°/30,0 % |
| Châssis réglable en hauteur et largeur | 22/17 cm     |
| Capacité de montée, maxi               | 16,7°/30,0 % |
| Angle d'attaque                        | 16,7°/30,0 % |
| Vitesse de translation                 | 3,0 km/h     |

### DIMENSIONS

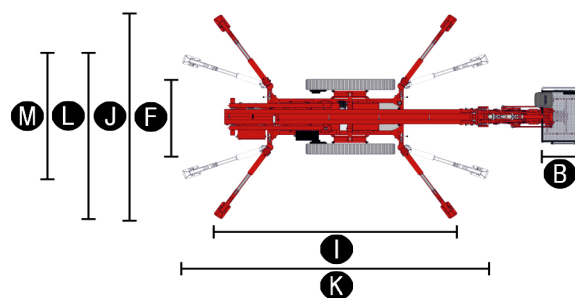
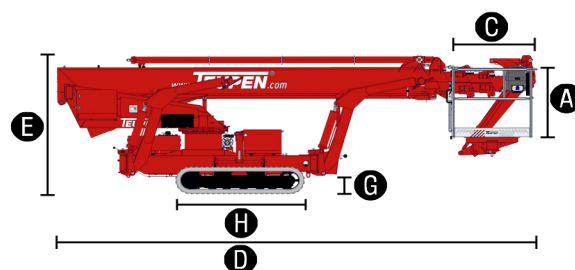
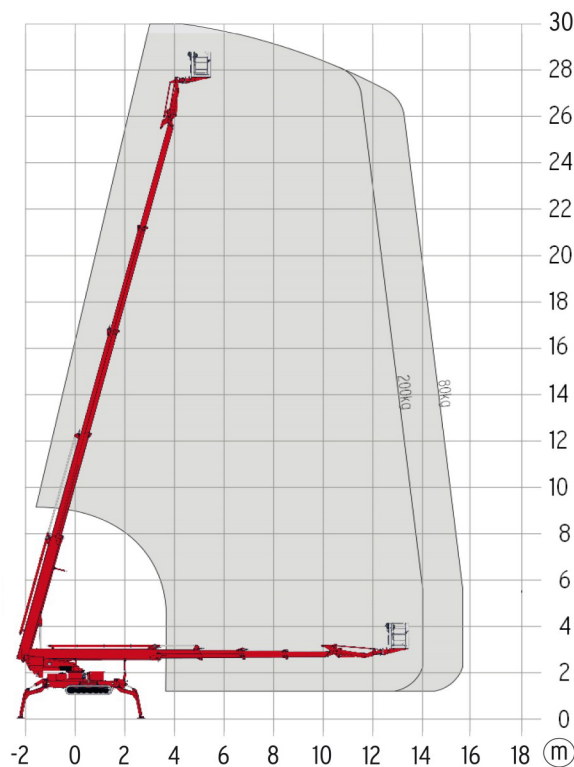
|  |                 |
|--|-----------------|
| Hauteur du panier (A)                        | 1,10 m          |
| Longueur du panier (B)                       | 1,20 m          |
| Largeur du panier (C)                        | 0,80 m          |
| Longueur totale (D)                          | 7,20 m          |
| Hauteur position de transport (E)            | 1,98 m          |
| Largeur totale (F)                           | 1,58 m          |
| Garde au sol, maxi (G)                       | 0,27 m          |
| Chenille (longueur x largeur) (H)            | 1,92 m x 0,25 m |
| Longeur en stabilisation standard (I)        | 5,30 m          |
| Largeur en stabilisation standard (J)        | 4,75 m          |
| Longeur en stabilisation 1 côté étroit (K)   | 6,64 m          |
| Largeur en stabilisation 1 côté étroit (L)   | 3,95 m          |
| Largeur en stabilisation 2 côtés étroits (M) | 2,99 m          |
| Plateau d'appui (longueur x largeur)         | 0,31 m x 0,22 m |

### POIDS

|                                   |                       |
|-----------------------------------|-----------------------|
| Poids total                       | 4300 kg               |
| Pression en position de transport | 3,7 kN/m <sup>2</sup> |
| Pression en position de travail   | 2,0 kN/m <sup>2</sup> |
| Pression sous un plateau, maxi    | 26,0 kN               |

### ALIMENTATION

|   |  |
|---|--|
| Modes d'entraînement (moteur électrique & combustion) | 1) Électrique: 230 V, 12,9 A, 2,2 kW<br>2) Diesel: Kubota D 902-E3 (16,1 kW/21,9 CV) |
| Modes d'entraînement optionnels                       |  |
| Contenu du réservoir (Diesel)                         | 40,0 l   |



### CONFORMITE AUX NORMES

2006/42/EC-Directive machines  
(Norme harmonisée EN280:2001 + A2:2009); 2004/108/EC (EMC);  
2000/14/EC (Directive relative aux émissions sonores en extérieur)