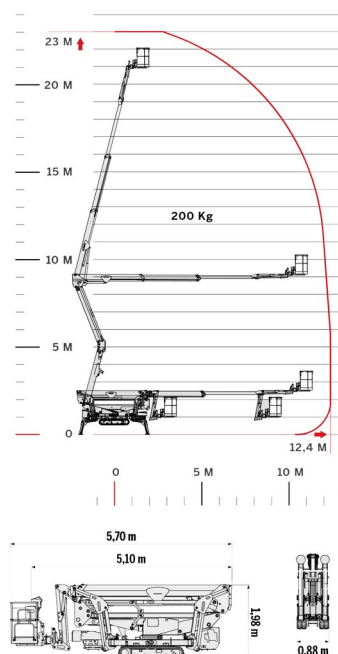




NACELLE ARAIGNEE

Nacelles et élévateurs

## CMC S23



### CMC S23

Prix par jour	€ 565
2 à 4 jours	€ 450 /jour
Prix par semaine	€ 1750
A partir de 4 semaines	€ 1405 /semaine

Hauteur de travail	23,00 m
Charge limite	200 kg
Longueur	5,70 m
Largeur	0,88 m
Hauteur	1,98 m
Poids	2984 kg

### ACCESSOIRES

- Opérateur - CAT 1
- Rampes synthétiques



1 prise de courant dans le panier



Radiocommandée



Port en lourd à l'intérieur : 2 personnes



Port en lourd à l'extérieur: 2 personnes



Moteur diesel + moteur électrique



4 Stabilisateurs Automatiques

Non marquant / cage détachable / rotation cage 90° gauche + 90° droite / stabilisation variable

Consultez la fiche technique sur notre site [www.dumarent.be](http://www.dumarent.be)

Si vous avez des questions concernant cette machine ou des accessoires, vous pouvez toujours nous appeler au T +33 (0)3 28 200 580 ou nous envoyer un e-mail.

Les frais de nettoyage et d'environnement seront mis en compte si la machine revient très sale ou pleine de boue.