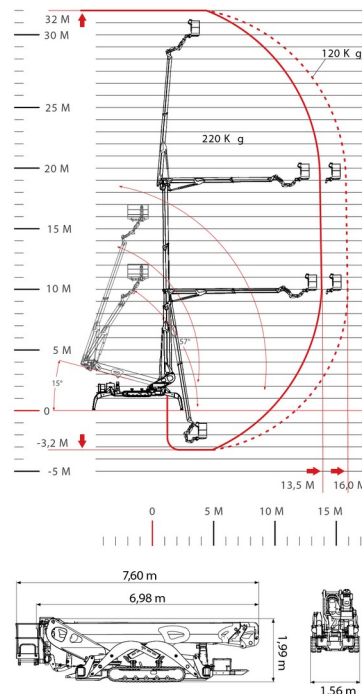




NACELLE ARAIGNEE

Nacelles et élévateurs

## CMC S32



### CMC S32

Prix par jour	€ 830
2 à 4 jours	€ 665 /jour
Prix par semaine	€ 2630
A partir de 4 semaines	€ 2120 /semaine

Hauteur de travail	32,00 m
Charge limite	220 kg
Longueur	7,60 m
Largeur	1,56 m
Hauteur	1,99 m
Poids	7240 kg

### ACCESSOIRES

- Opérateur - CAT 1
- Rampes synthétiques



4 Stabilisateurs Automatiques



1 prise de courant dans le panier



Radiocommandée



Port en lourd à l'intérieur : 2 personnes



Port en lourd à l'extérieur: 2 personnes



Moteur diesel + moteur électrique

Non marquant / largeur cage inclus = 1,70 m / stabilisation variable / négatif jusqu'à -3,2 m

Consultez la fiche technique sur notre site [www.dumarent.be](http://www.dumarent.be)

Si vous avez des questions concernant cette machine ou des accessoires, vous pouvez toujours nous appeler au T +33 (0)3 28 200 580 ou nous envoyer un e-mail.

Les frais de nettoyage et d'environnement seront mis en compte si la machine revient très sale ou pleine de boue.