



MINI-GRUE ARAIGNEE AVEC STABILISATEURS Machines de construction et de terrassement

## UNIC URW-706-2



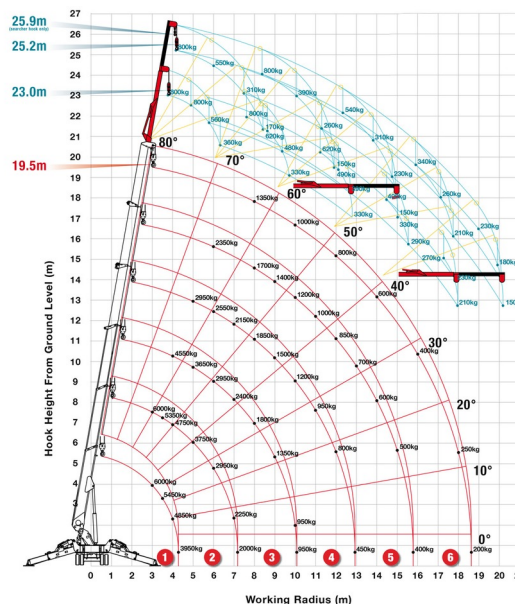
### » UNIC URW-706-2

|                        |                 |
|------------------------|-----------------|
| Prix par jour          | € 880           |
| 2 à 4 jours            | € 705 /jour     |
| Prix par semaine       | € 2745          |
| A partir de 4 semaines | € 2245 /semaine |

|                    |          |
|--------------------|----------|
| Capacité de levage | 6000 kg  |
| Hauteur de levage  | 18600 mm |
| Longueur           | 5,61 m   |
| Largeur            | 1,67 m   |
| Hauteur            | 2,25 m   |
| Poids              | 8310 kg  |

### ACCESSOIRES

- Opérateur- CAT 3
- Ventouse POWR-GRIP 635 kg
- Rampes synthétiques



Radiocommandée



Moteur diesel + moteur électrique

Voltage moteur électrique: 380V

Si vous avez des questions concernant cette machine ou des accessoires, vous pouvez toujours nous appeler au T+33 (0)3 28 200 580 ou nous envoyer un e-mail.

Les frais de nettoyage et d'environnement seront mis en compte si la machine revient très sale ou pleine de boue.

\* Tous les prix sont hors TVA.

\* Un dépôt de garantie peut être demandé.