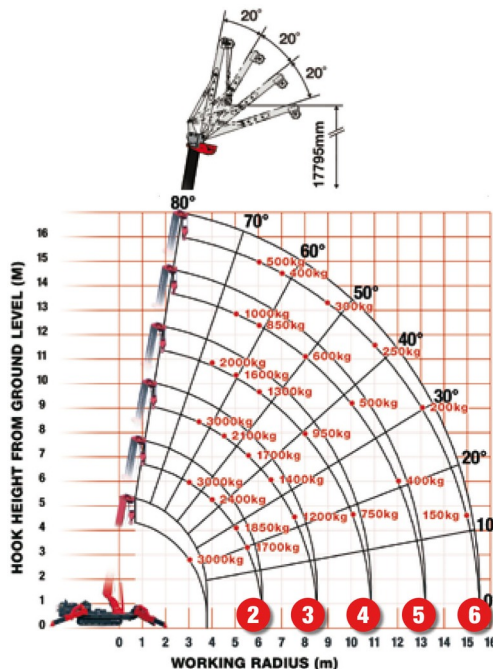




MINI-GRUE ARAIGNEE AVEC STABILISATEURS

Machines de construction et de terrassement

# UNIC URW-506



## UNIC URW-506

Prix par jour	€ 505
2 à 4 jours	€ 405 /jour
Prix par semaine	€ 1600
A partir de 4 semaines	€ 1430 /semaine

Capacité de levage	3000 kg
Hauteur de levage	16000 mm
Longueur	4,87 m
Largeur	1,40 m
Hauteur	2,04 m
Poids	4990 kg

### ACCESSOIRES

- Opérateur- CAT 3
- Ventouse POWR-GRIP 635 kg
- Rampes synthétiques



Radiocommandée



Moteur diesel + moteur électrique

Voltage moteur électrique: 380V

Si vous avez des questions concernant cette machine ou des accessoires, vous pouvez toujours nous appeler au T +33 (0)3 28 200 580 ou nous envoyer un e-mail.

Les frais de nettoyage et d'environnement seront mis en compte si la machine revient très sale ou pleine de boue.

\* Tous les prix sont hors TVA.

\* Un dépôt de garantie peut être demandé.

**duma rent** Duma Rent Nord SAS • 1 Rue du Lac • 59380 Armbouts-Cappel  
T +33 (0)3 28 200 580 • Fax +33 (0)3 28 200 960  
info@dumarent.fr • www.dumarent.fr

Secteur Lillois 06 20 923 022	Secteur Pas de Calais 06 29 73 55 63	Secteur Dunkerque 06 32 726 431	Secteur Somme/Aisne 06 37 451 551	Secteur Valenciennes 06 45 496 468	Secteur Paris Nord 06 38 952 116
----------------------------------	-----------------------------------------	------------------------------------	--------------------------------------	---------------------------------------	-------------------------------------