



MINI-GRUE ARAIGNEE AVEC STABILISATEURS Machines de construction et de terrassement

UNIC URW-295



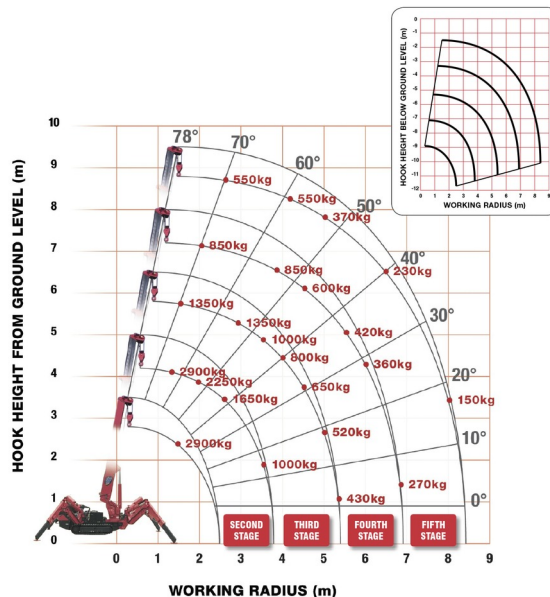
» UNIC URW-295

Prix par jour	€ 375
2 à 4 jours	€ 300 /jour
Prix par semaine	€ 1200
A partir de 4 semaines	€ 975 /semaine

Capacité de levage	2900 kg
Hauteur de levage	8800 mm
Longueur	2,91 m
Largeur	0,60 m
Hauteur	1,38 m
Poids	2188 kg

ACCESSOIRES

- Opérateur- CAT 3
- Ventouse POWR-GRIP 635 kg
- Rampes synthétiques



Radiocommandée



Moteur diesel + moteur électrique

Voltage moteur électrique: 380V

Si vous avez des questions concernant cette machine ou des accessoires, vous pouvez toujours nous appeler au T +33 (0)3 28 200 580 ou nous envoyer un e-mail.

Les frais de nettoyage et d'environnement seront mis en compte si la machine revient très sale ou pleine de boue.

* Tous les prix sont hors TVA.

* Un dépôt de garantie peut être demandé.