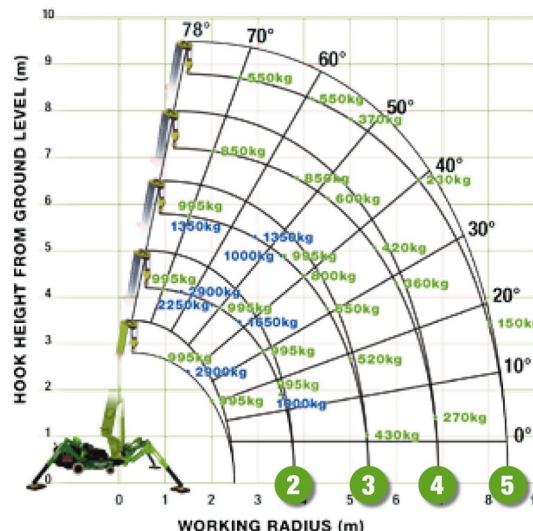




MINI-GRUE ARAIGNEE AVEC STABILISATEURS

Machines de construction et de terrassement

UNIC URW-295 ECO



» UNIC URW-295 ECO

Prix par jour	€ 440
2 à 4 jours	€ 350 /jour
Prix par semaine	€ 1315
A partir de 4 semaines	€ 1135 /semaine

Capacité de levage	2900 kg
Hauteur de levage	8900 mm
Longueur	2,73 m
Largeur	0,75 m
Hauteur	1,56 m
Poids	2490 kg

ACCESSOIRES

- Opérateur- CAT 3
- Ventouse POWR-GRIP 635 kg
- Rampes synthétiques



Radiocommandée



Batterie

Cette machine est disponible en 2 variantes : sur pneus et sur chenilles.

Si vous avez des questions concernant cette machine ou des accessoires, vous pouvez toujours nous appeler au T +33 (0)3 28 200 580 ou nous envoyer un e-mail.

Les frais de nettoyage et d'environnement seront mis en compte si la machine revient très sale ou pleine de boue.

* Tous les prix sont hors TVA.

* Un dépôt de garantie peut être demandé.