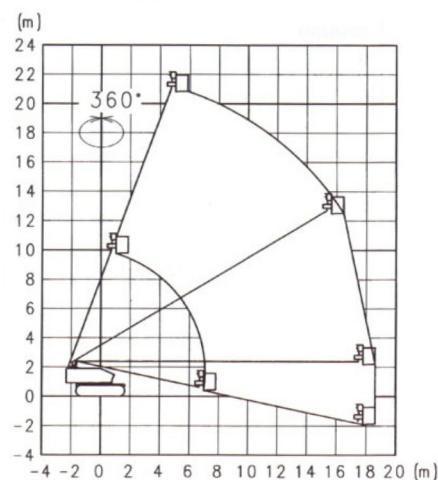
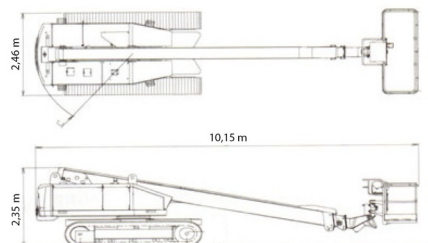




NACELLE SUR CHENILLES

Nacelles et élévateurs

AICHI SR21A



» AICHI SR21A

Prix par jour	€ 470
2 à 4 jours	€ 375 /jour
Prix par semaine	€ 1375
A partir de 4 semaines	€ 1120 /semaine

Hauteur de travail	23,00 m
Charge limite	227 kg
Longueur	10,15 m
Largeur	2,46 m
Hauteur	2,35 m
Poids	14900 kg

ACCESSOIRES

- Opérateur - CAT 1
- Cuve chantier (mazout) 1100 l avec pompe



Générateur + 4 prises



Moteur Diesel



Port en lourd à l'intérieur : 2 personnes



Port en lourd à l'extérieur: 2 personnes

Avec des chenilles en caoutchouc.

Consultez la fiche technique sur notre site www.dumarent.be

Si vous avez des questions concernant cette machine ou des accessoires, vous pouvez toujours nous appeler au T +33 (0)3 28 200 580 ou nous envoyer un e-mail.

Les frais de nettoyage et d'environnement seront mis en compte si la machine revient très sale ou pleine de boue.

* Tous les prix sont hors TVA.

* Un dépôt de garantie peut être demandé.

» duma rent Duma Rent Nord SAS • 1 Rue du Lac • 59380 Armbouts-Cappel
T +33 (0)3 28 200 580 • Fax +33 (0)3 28 200 960
info@dumarent.fr • www.dumarent.fr

Secteur Lillois 06 20 923 022	Secteur Pas de Calais 06 29 73 55 63	Secteur Dunkerque 06 32 726 431	Secteur Somme/Aisne 06 37 451 551	Secteur Valenciennes 06 45 496 468	Secteur Paris Nord 06 38 952 116
----------------------------------	---	------------------------------------	--------------------------------------	---------------------------------------	-------------------------------------