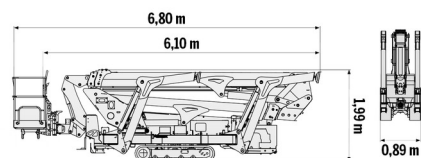
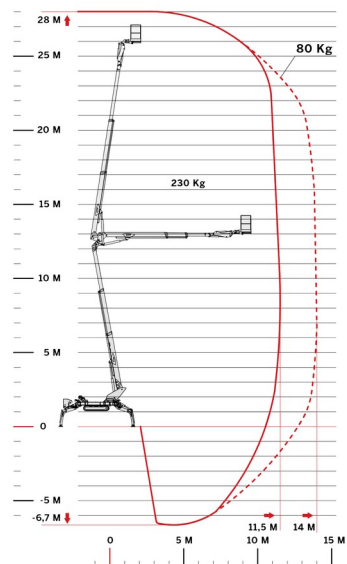




NACELLE ARAIGNEE

Nacelles et élévateurs

CMC S28



CMC S28

Prix par jour	€ 650
2 à 4 jours	€ 520 /jour
Prix par semaine	€ 2010
A partir de 4 semaines	€ 1615 /semaine

Hauteur de travail	28,00 m
Charge limite	230 kg
Longueur	6,80 m
Largeur	0,89 m
Hauteur	1,99 m
Poids	4175 kg

ACCESSOIRES

- Opérateur - CAT 1
- Rampes synthétiques



4 Stabilisateurs Automatiques



1 prise de courant dans le panier



Radiocommandée



Port en lourd à l'intérieur : 2 personnes



Port en lourd à l'extérieur: 2 personnes



Moteur diesel + moteur électrique

Chenilles non marquantes / avec ce modèle on peut travailler en négatif / stabilisation variable

Consultez la fiche technique sur notre site www.dumarent.be

Si vous avez des questions concernant cette machine ou des accessoires, vous pouvez toujours nous appeler au T +33 (0)3 28 200 580 ou nous envoyer un e-mail.

Les frais de nettoyage et d'environnement seront mis en compte si la machine revient très sale ou pleine de boue.