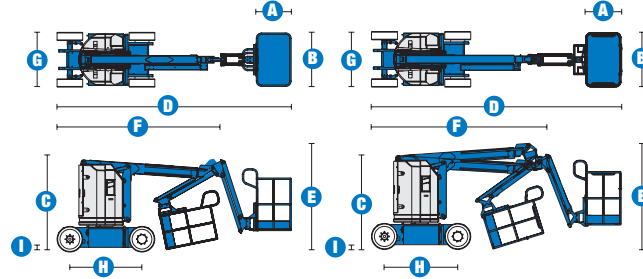


BRAS ARTICULES AUTOMOTEURS ELECTRIQUES Z™-30/20 N & Z™-30/20 N RJ

Spécifications



MODELES	Z™-30/20 N	Z™-30/20 N RJ
DIMENSIONS		
Hauteur de travail* (max.)	11,14 m	10,89 m
Hauteur plancher (max.)	9,14 m	8,89 m
Portée horizontale (max.)	6,53 m	6,25 m
Hauteur d'articulation	3,86 m	3,86 m
A Longueur panier	0,76 m	0,76 m
B Largeur du panier	1,17 m	1,17 m
C Hauteur – position repliée	2,00 m	2,00 m
D Longueur – position repliée	5,11 m	5,31 m
E Hauteur – de stockage	2,08 m	2,24 m
F Longueur – de stockage	3,50 m	3,66 m
G Largeur	1,19 m	1,19 m
H Empattement	1,60 m	1,60 m
I Garde au sol – centre machine	0,09 m	0,09 m

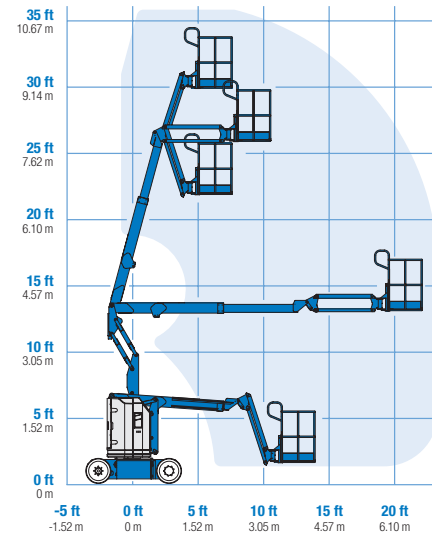
PRODUCTIVITE		
Capacité de charge	227 kg	227 kg
Rotation du panier	180°	180°
Débattement du panier	139° (positif/négatif de +72°/-67°) – modèles N et N RJ 180° (gauche/droite de 2x90°) – seul modèle N RJ	
Rotation de tourelle	355° non continue	355° non continue
Déport arrière	zéro	zéro
Vitesse de translation – repliée	4,8 km/h	4,8 km/h
Vitesse de translation – élevée**	1,1 km/h	1,1 km/h
Aptitude en pente***	35 %	35 %
Rayon de braquage – intérieur	1,65 m	1,65 m
Rayon de braquage – extérieur	3,23 m	3,23 m
Contrôles	24 V DC Proportionnels	24 V DC Proportionnels
Pneus non marquants, bandage plein	56x18x45 cm	56x18x45 cm

ALIMENTATION		
Alimentation	48 V DC (8 batteries de 6V, 350 Ah)	48 V DC (8 batteries de 6V, 350 Ah)
Unité d'alimentation auxiliaire	24 V DC	24 V DC
Capacité réservoir hydraulique	15,1 L	15,1 L
Capacité système hydraulique	22,7 L	22,7 L

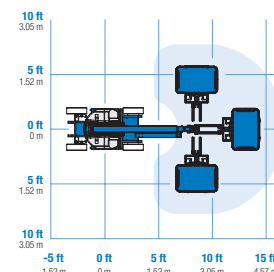
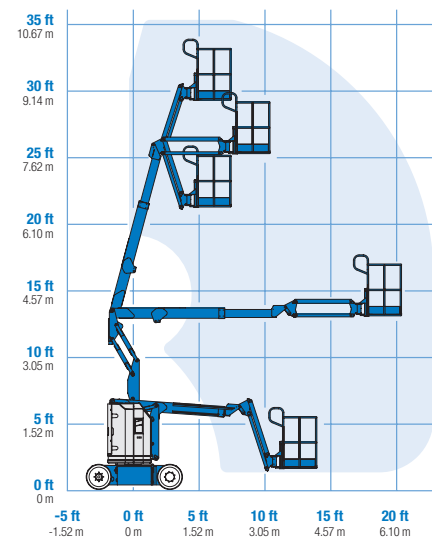
POIDS****		
CE	6 428 kg	6 450 kg

CONFORMITE AUX NORMES CE EN 280/PB-10-611-03
(et aux standards du pays où la machine est livrée)

COURBE DE TRAVAIL Z™ 30/20 N



COURBE DE TRAVAIL Z™ 30/20 N RJ



* Hauteur de travail = Hauteur de plancher + 2 m.
** En position élevée, la nacelle a été conçue pour rouler sur surfaces planes et fermes.
*** L'aptitude indique la capacité à gravir des pentes. Se référer au Manuel de l'Opérateur pour le degré des pentes autorisé.
**** Le poids varie en fonction des options et des standards des pays où la machine est livrée.

Caractéristiques

ENCOMBREMENT MINI ET EXCELLENTE MANIABILITÉ

PANIER

- Panier en acier, entrée à guillotine, de 1,17 m – en standard
- Panier avec portillon – en option

ALIMENTATION

- 48 V DC (8 batteries de 6 V, 350 Ah)
- Chargeur des batteries intégré
- Indicateur de charge et coupure basse tension – en option
- Pompe électrique de secours 24 V DC

TRANSLATION

- 4x2

PNEUS

- Non marquants, bandage plein – en standard

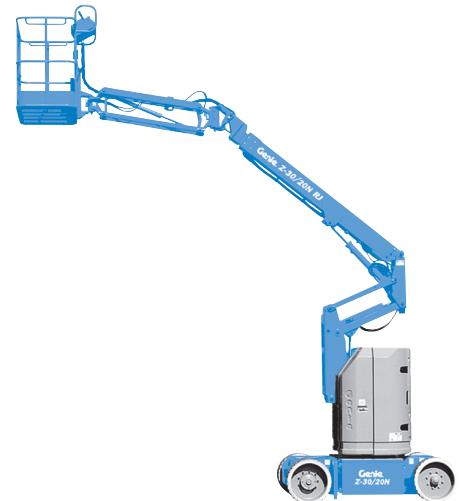
SPECIFICITES

Z™-30/20 N

- Hauteur de travail de 11,14 m
- Portée horizontale de 6,53 m
- Hauteur d'articulation 3,86 m
- Capacité de charge de 227 kg
- Equipé en standard d'un pendulaire de 1,22 m avec 139° de débattement (72° au dessus et 67° en dessous de l'horizontale)

Z™-30/20 N RJ

- Hauteur de travail de 10,89 m
- Portée horizontale de 6,25 m
- Hauteur d'articulation 3,86 m
- Capacité de charge de 227 kg
- Equipé en standard d'un pendulaire de 1,22 m avec 139° de débattement (72° au dessus et 67° en dessous de l'horizontale) associé à un mouvement gauche/droite de 2 x 100°
- Commandes de la nacelle entièrement proportionnelles
- Interrupteur de direction couplé au joystick de translation
- Nacelle montée en bout de flèche à mise à niveau automatique
- Système de validation de la translation lorsque la tourelle est orientée
- Conception du bras dit en double parallélogramme
- Aucun déport avant, aucun dépassement arrière de contrepois quelque soit l'orientation de la tourelle
- Panier à rotation hydraulique
- Tourelle rotative hydraulique à 355° (non continue)
- Pré câblage 220 V dans le panier
- Klaxon
- Alarme de dévers
- Alarme de descente
- Compteur horaire
- Système de surcharge répondant à la norme EN 280



OPTIONS & ACCESSOIRES

- Panier avec portillon
- Grille de protection (mi-hauteur) autour du panier et portillon
- Prise Air Comprimé
- Système de protection anticollision avion (non disponible sur le modèle RJ)
- Plateau à outils
- Porte néons
- Porte tuyauteries
- Feux à éclats
- Alarme de déplacement
- Projecteurs de travail
- Convertisseur continu/alternatif
- Huile hydraulique biodégradable
- Huile résistante au feu
- Protection boîtier de commande

United Kingdom

The Maltings
Wharf Road
Grantham NG31 6BH
UK
Tel +44 (0)1476 584333
Fax +44 (0)1476 584334

Genie France

10 ZA de la Croix St. Mathieu
28320 Gallardon
France
Tel: + 33 (0)2 37 26 09 99
Fax: + 33 (0)2 37 26 09 98

Distribué par :